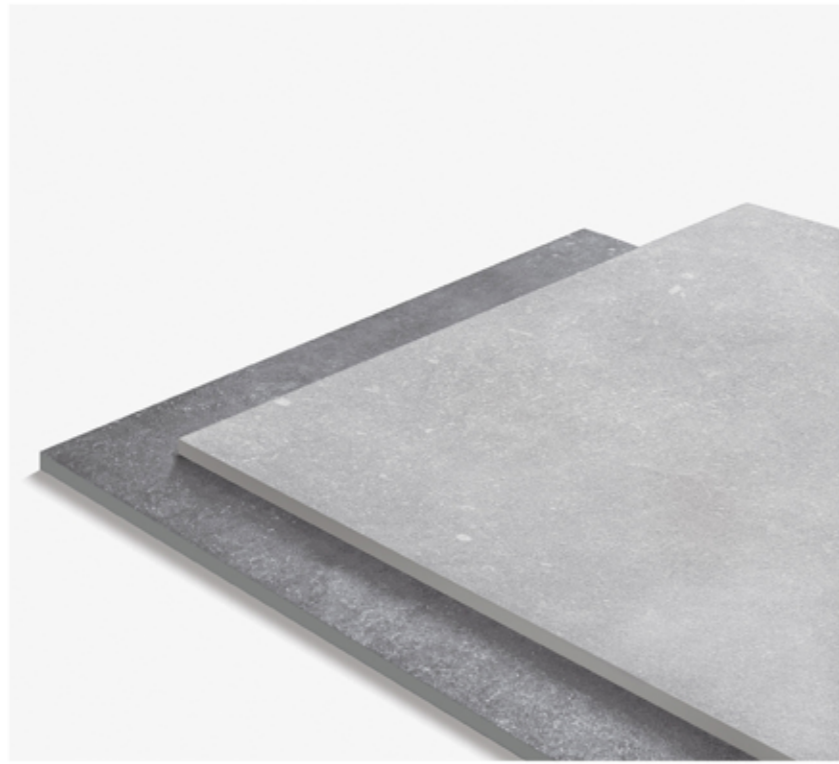




# Bluemix

Mineral Legend

indoor



## Bluemix

La pietra blu ingloba una moltitudine di minerali, dallo zaffiro, al lapislazzuli, o anche alla sodalite. Nel corso della storia, questi minerali hanno partecipato alla creazione di miti e leggende, sono stati guide spirituali per alcuni popoli e per i greci talismani protettivi del Dio del mare.

## Bluemix

Der blaue Stein enthält eine Vielzahl von Mineralien, von Saphir bis Lapislazuli oder sogar Sodalith. Im Laufe der Geschichte haben diese Mineralien an der Entstehung von Mythen und Legenden teilgenommen, sie waren spirituelle Führer für einige Völker und schützende Talismane des Meeresgottes für die Griechen.

## Bluemix

The blue stone incorporates a multitude of minerals, from sapphire to lapis lazuli, or even sodalite. Throughout history, these minerals have participated in the creation of myths and legends, they have been spiritual guides for some peoples and protective talismans of the God of the sea for the Greeks.



Grey 60x60



9mm



Black 90x90 - Mosaico5x5

# Bluemix

Mineral Legend



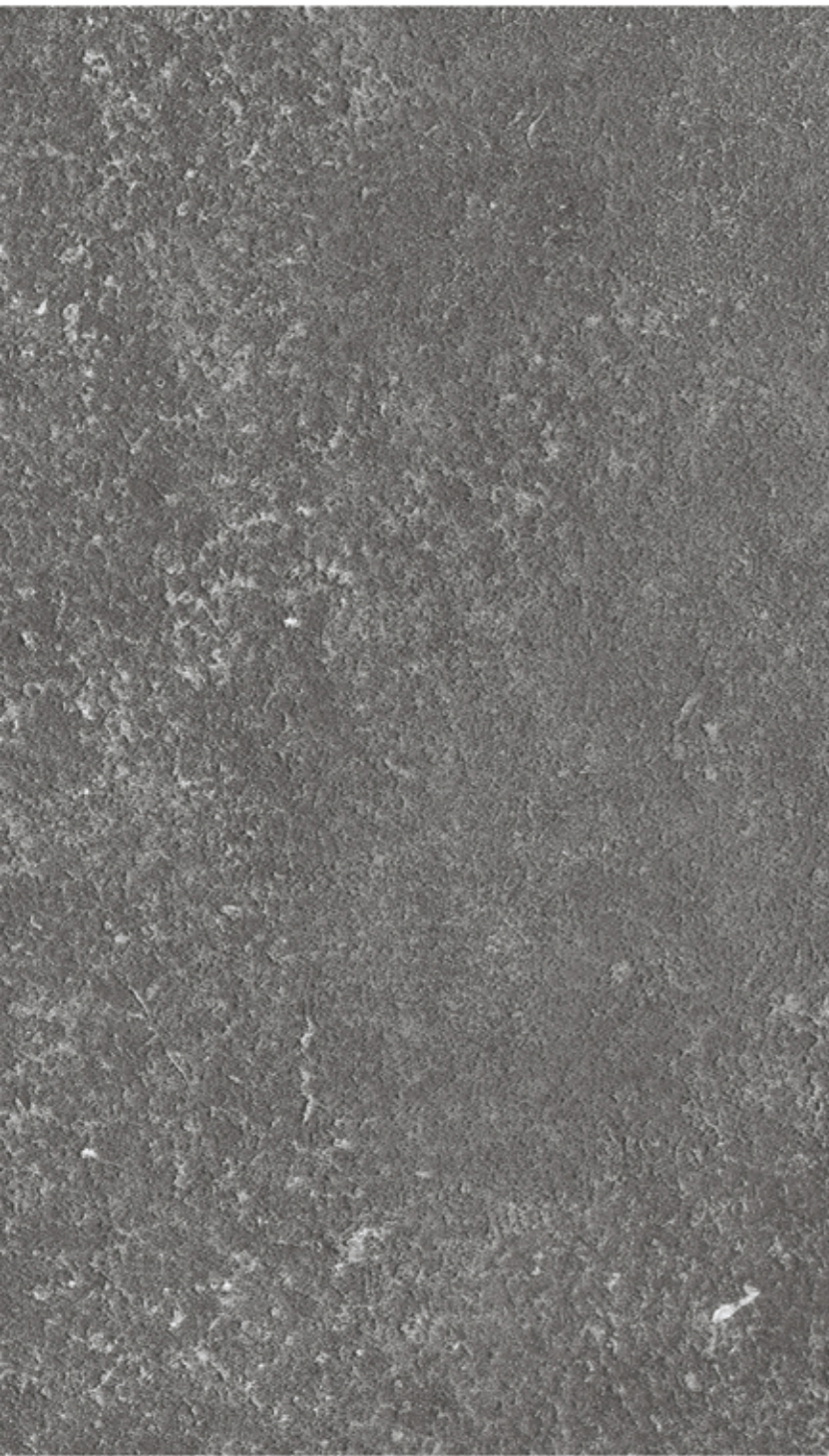
Black 60X60



Grey 90x90 Mosaico 5x5

*Bluemix*  
Mineral Legend



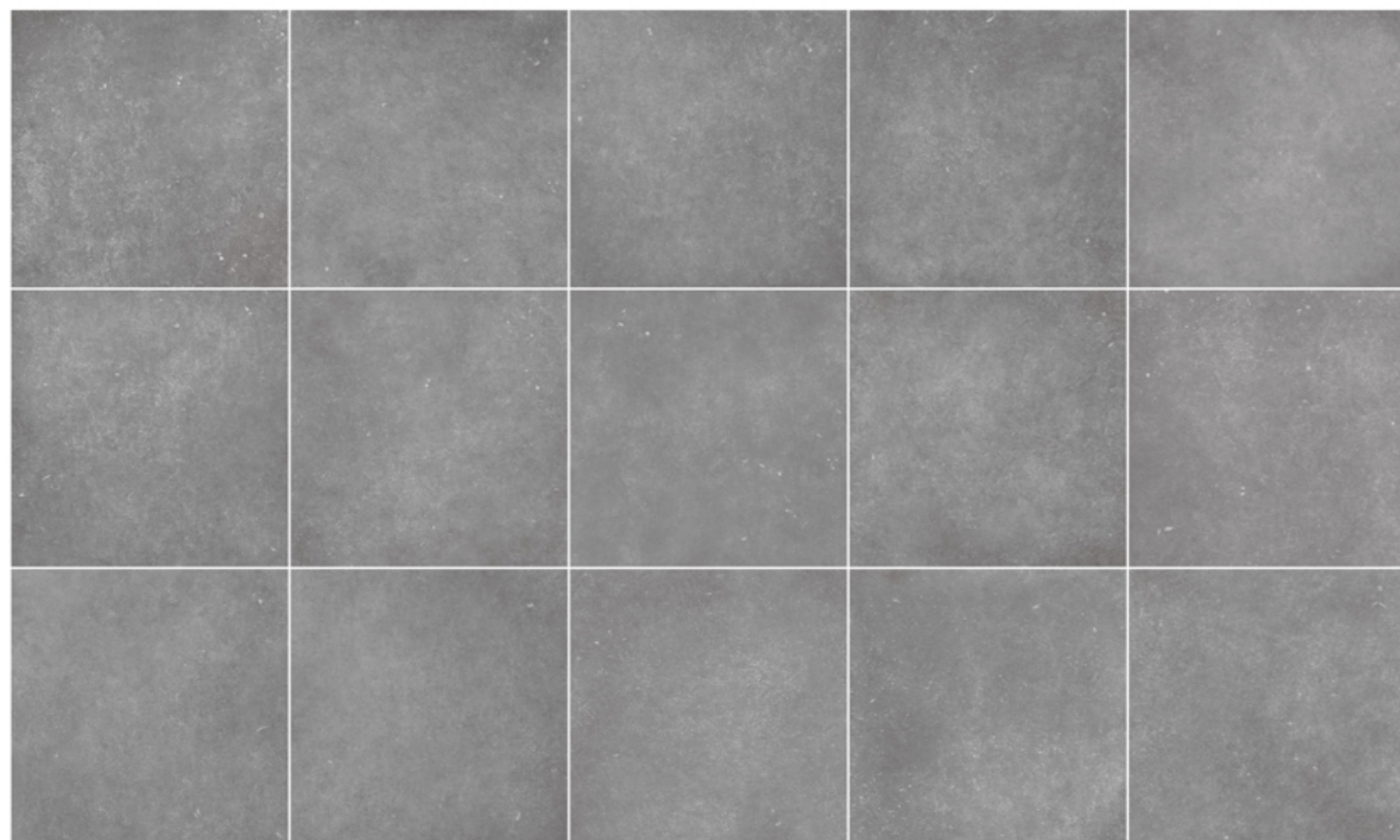


# Bluemix

Mineral Legend

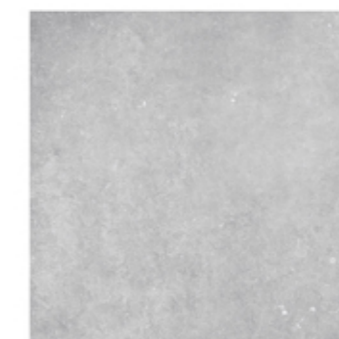


Black 90x90 Mosaico 5x5

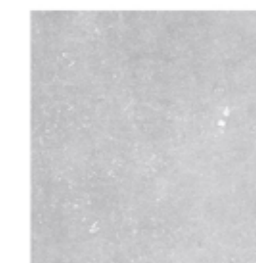


15pz/pcs/Stk 60x60

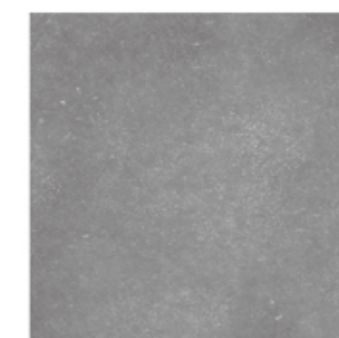
-  Spessore  
Thickness  
Stärke  
9mm
-  Resistenza al gelo  
Frost resistant  
Frosticher
-  Colorato in massa  
Colored body  
Durchgefärbt
-  Tecnologia ink-jet  
Ink-jet technology  
Digitaltechnologie
-  Calibrato e rettificato  
Calibrated-on four sides  
rektifiziert
-  Stonalizzazione  
Multi-design  
verschiedene Druckmuster
-  Resistenza ad alti carichi  
High load resistance  
hohe Bruchlast
-  Resistenza allo scivolamento  
Slip resistance  
Rutschhemmung  
R9
-  Destinazione d'uso  
Intended use  
Anwendungsbereich  
(pag.15)



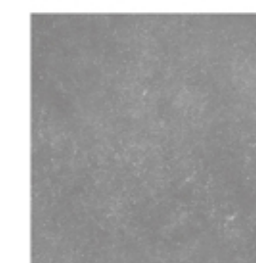
Grey 90x90



Grey 60x60

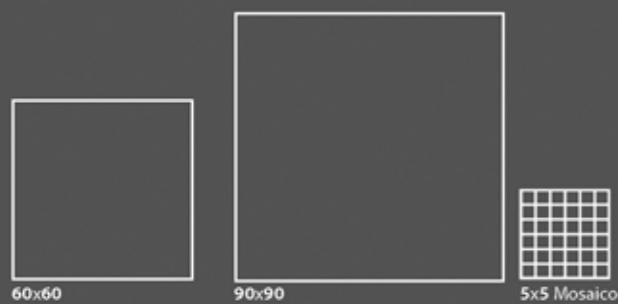


Black 90x90



Black 60x60

indoor



60x60

90x90

5x5 Mosaico

7,5x60 Battiscopa-Skirtings-Sockelleisten

7,5x90 Battiscopa-Skirtings-Sockelleisten



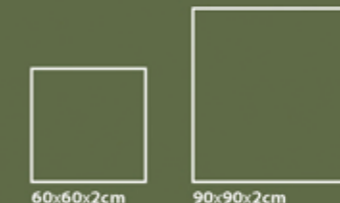
Gradino

Gradone

			BOX			EUROPALLET		
COLLEZIONE RANGE SERIE	FORMA- TO SIZE FORMAT	SPESORE THICKNESS STÄRKE	M2	PZ PCS STK	KGS	BOX	M2	KGS
BLUEMIX	60X60	9	1,44	4	25,8	32	46,08	826
BLUEMIX	90X90	9	1,62	2	32	25	40,50	800

\*Misure nominali, con la rettifica riducono le misure effettive, come indicato sul packaging.  
\*Nennmaße, durch die Rektifizierung werden die tatsächlichen Maße reduziert, wie auf der Verpackung angegeben.  
\*Durch das Rektifizieren verändert sich das Nennmaß wie auf der Verpackung beschrieben.

outdoor



60x60x2cm

90x90x2cm

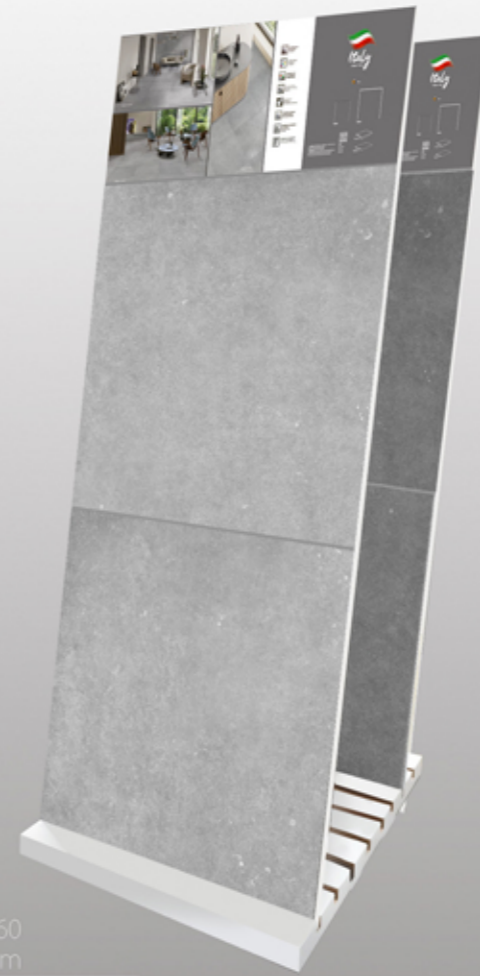
			BOX			EUROPALLET			
COLLEZIONE RANGE SERIE	FORMA- TO SIZE FORMAT	SPESORE THICKNESS STÄRKE	R	M2	PZ PCS STK	KGS	BOX	M2	KGS
BLUEMIX	60X60	20	R11 A+B	0,72	2	32,60	32	23,04	1059
BLUEMIX	90X90	20	R11 A+B	0,81	1	35,6	30	24,30	1089

\*Misure nominali, con la rettifica riducono le misure effettive, come indicato sul packaging.  
\*Nennmaße, durch die Rektifizierung werden die tatsächlichen Maße reduziert, wie auf der Verpackung angegeben.  
\*Durch das Rektifizieren verändert sich das Nennmaß wie auf der Verpackung beschrieben.

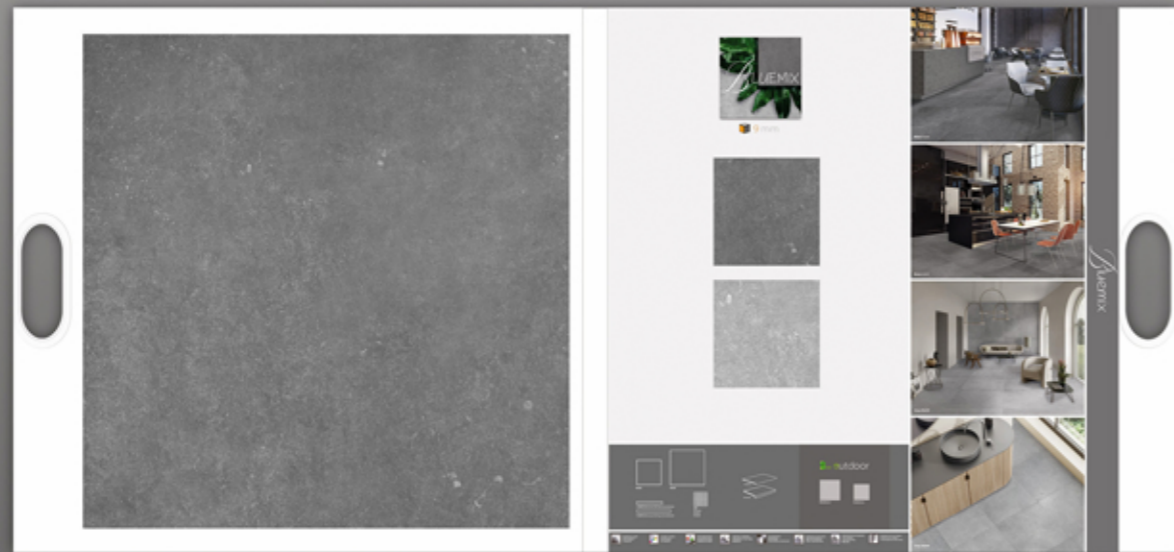
Vedi catalogo Outdoor  
See the Outdoor general catalogue  
Sehen Sie sich bitte den allgemeinen Outdoor- katalog an.



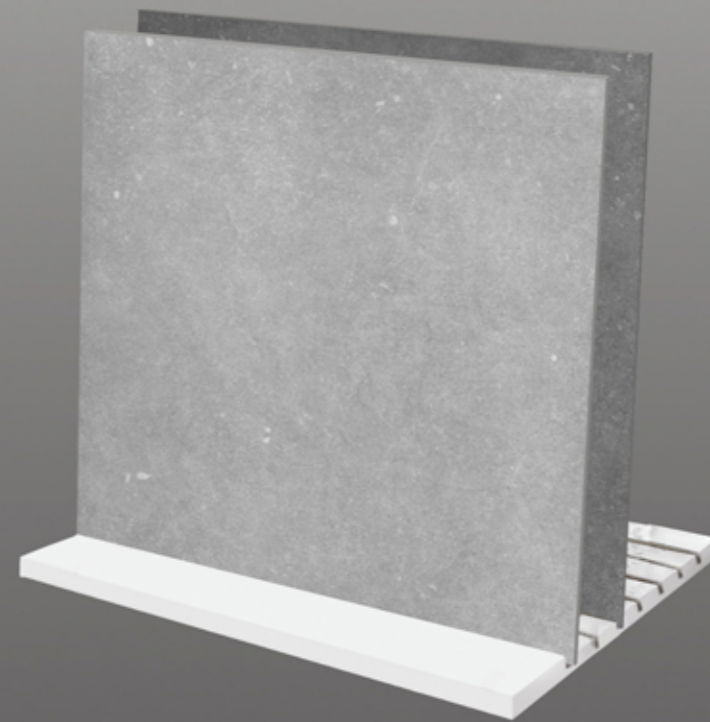
Mappa 65x65 cm



\*Culla 60x60  
59,5x60 cm



- \* Le dimensioni delle basi possono essere soggette a variazione
- \* Die Maße des Ausstellungsständers können Abweichungen unterliegen.
- \* Frame dimensions may be subject to variations



\*Culla 90x90  
70x92cm



60x60

**Scheda di Certificazione Qualità**  
*Technical Properties*  
**Technische Eigenschaften**

PROPRIETA' FISICO-CHIMICHE PHYSICO-CHEMICAL PROPERTIES EIGENSCHAFTEN	TIPO DI PROVA TYPE OF TEST ART DER PRÜFUNG	VALORE PRESCRITTO VALUE WERT	XLSTYLE
Lunghezza e larghezza Length and width Länge und Breite	EN ISO 10545/2	+/- 2% max +/- 5 mm	Conforme Compliant Gemäß
Ortogonalità Orthogonality Eckigkeit	EN ISO 10545/2	+/- 0,5%	Conforme Compliant Gemäß
Spessore Thickness Dicke	EN ISO 10545/2	+/- 5%	Conforme Compliant gemäß
Planarità Flatness Flächenebenheit	EN ISO 10545/2	+/- 0,5%	Conforme Compliant Gemäß
Rettilineità degli spigoli Straightness of the edges Geradlinigkeit der Kanten	EN ISO 10545/2	+/- 0,5	Conforme Compliant Gemäß
Assorbimento d'acqua Water absorption Wasseraufnahme	EN ISO 10545/3	≤/ - 0,5%	Conforme Compliant Gemäß
Coefficiente di dilatazione termica lineare Linear coefficient of thermal expansion Linearer Wärmeausdehnungskoeffizient	EN ISO 10545/8	≤/ - 9%	Conforme Compliant Gemäß
Resistenza alla flessione Flexural strength coefficient Koeffizient Biegefestigkeit	EN ISO 10545/4	≥/ - 35 N/mm <sup>2</sup>	Conforme Compliant Gemäß
Resistenza agli sbalzi termici Resistance to thermal shock Beständigkeit gegen Thermoschocks	EN ISO 10545/9	Resistente Resistant Resistent	Resistente Resistant Resistent
Resistenza agli acidi e basi di bassa concentrazione Resistance to acids and bases of low concentration Beständigkeit gegen Säuren und Basen geringer Konzentration	EN ISO 10545/13	GLA	Resistente Resistant Resistent
Resistenza agli acidi e basi di alta concentrazione Resistance to acids and bases of high concentration Beständigkeit gegen Säuren und Basen hoher Konzentration	EN ISO 10545/13	GHA	Resistente Resistant Resistent
Resistenza ai prodotti chimici di uso domestico e sali per piscina Resistance to household chemicals and swimming pool salts Beständigkeit gegen Haushaltschemikalien und Schwimmbadsalze	EN ISO 10545/13	GA	Resistente Resistant Resistent
Resistenza al gelo Frost resistance Frostbeständigkeit	EN ISO 10545/12	Resistente Resistant Resistent	Resistente Resistant Resistent
Resistenza alle macchie Stain resistance Fleckenbeständigkeit	EN ISO 10545/14	5	Resistente Resistant Resistent
Resistenza all'abrasione superficiale Surface abrasion resistance Oberflächenabriebfestigkeit	EN ISO 10545/7	PEI	≥/ - 3

# Destinazioni d'uso

Intended use - Anwendungsbereich

**D** Materiali consigliati solo per bagni e camere da letto di abitazioni; ogni abrasione deve essere evitata • *Tiles suitable only for residential bathrooms and bedrooms; any type of abrasion must be avoided* • **Nur für Bäder und Schlafzimmer von Wohnungen empfohlen; jeder Abrieb muss vermieden werden** •

**H** Materiali consigliati per sollecitazioni all'abrasione relativamente forti in ambienti anche non protetti da agenti graffianti, sia pubblici che privati • *Materials suitable for situations of relatively hard abrasion in environments without protection against scratching, both public and private* • **Empfohlene Materialien für Bodenbeläge im Objekt- und Wohnbereich mit stärkerer Abriebbeanspruchung und ohne Schutz gegen kratzende Verschmutzung** •

**E** Materiali consigliati per tutti i locali di un'abitazione, con esclusione dell'ingresso e della cucina; deboli sollecitazioni all'abrasione • *Tiles suitable for any room of a house except for entrance areas and kitchens. Low stress abrasive* • **Für alle Wohnräume geeignet, mit Ausnahme des Eingangsbereichs und der Küche; leichte Abriebbeanspruchung** •

**F** Materiali consigliati per qualsiasi locale di un'abitazione che non abbia collegamenti diretti con l'esterno o accessi non protetti da zerbini. Medie sollecitazioni all'abrasione • *Tiles suitable for any room of a house without direct access from the outside or access not protected by doormats. Average stress abrasive* • **Für alle Wohnräume ohne direkten Zugang von außen geeignet, welche nicht durch Fußmatten geschützt sind. Mittlere Abriebbeanspruchung** •

**G** Materiali consigliati per locali sottoposti a sollecitazioni all'abrasione medio pesanti come: case individuali, commerciale leggero • *Materials suitable for rooms subject to medium-heavy abrasion, such as detached houses and light-traffic commercial buildings* • **Empfohlene Materialien für Räume mit mittlerer Abriebbeanspruchung wie Einfamilienhäuser, Gewerbebereiche mit leichter Beanspruchung** •



